

1.3.4 耗能電器管理策略



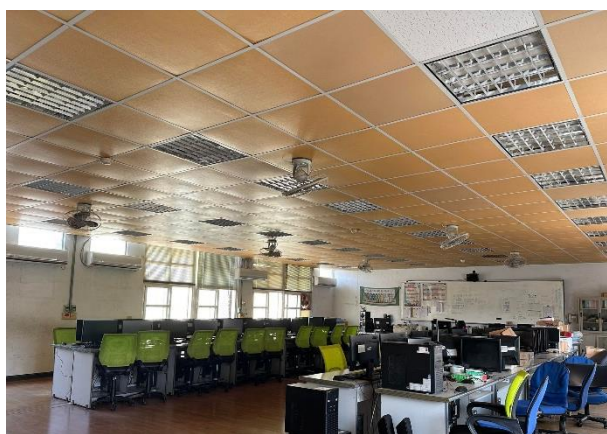
請專業的水電師傅到校檢查電路



學校於穿堂設置 EMS 電力監控系統大電視，讓全校師生可以隨時知道每日用電量，亦可檢視是否過度浪費電



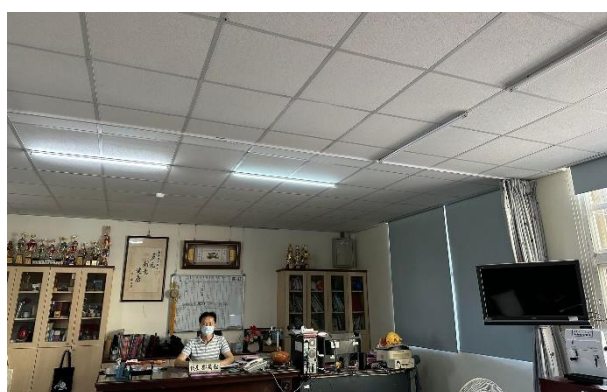
離開班級教室時，一律關閉所有電源



離開專科教室（電腦教室）時，關閉所有電源



辦公室與教室電燈接汰換成高效率節能燈管



辦公室多利用自然採光，輔以自己辦公區域上方的電燈進行辦公，以達節電



在無特殊狀況下，辦公室及班級冷氣在室溫未達攝氏29度時，不得開啟



開啟冷氣時，冷氣維持設定26°C以上，視需求輔以電風扇降低室內溫度



在非上班日時，飲水機自動節電



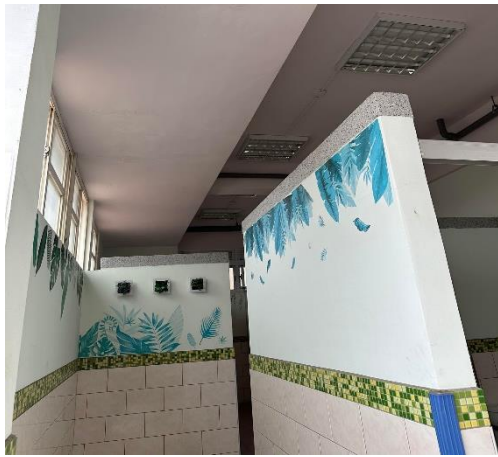
短時間不使用之影印設備設定自動進入低耗能休眠狀態



在校內公共空間的電燈上貼上「請記得隨手關燈」的提醒標語。



校內再生能源設（太陽能光電工程）施持續建置中



學校廁所在日照光線足夠且安全無虞下，
白天廁所電燈則不開啟。



學校採用具有節能標章之電器。